



# Mediterrane sfeer in de tuin

Zittend op je eigen terras het gevoel hebben dat je in de Mediterranée verblijft, dat ervaren de eigenaren van deze tuin in Vught regelmatig. Tuinontwerpster Daniëlle Hulsebos: "Toen ik dat hoorde, dacht ik 'dan heb ik het goed gedaan!'. Want dit is het mooiste compliment dat ik krijgen kan!"

TEKST: ANNEMARIE GÖRTS FOTO'S: HANNEKE REIJBROEK ONTWERP: DANIELLE HULSEBOS

## TUIN

Diepe, smalle achtertuin (17,5 x 6 m), gericht op het noordoosten.

## WONING

Jaren 30-woning.

## BEWONERS

Gezin met opgroeiende kinderen.

## WENSEN

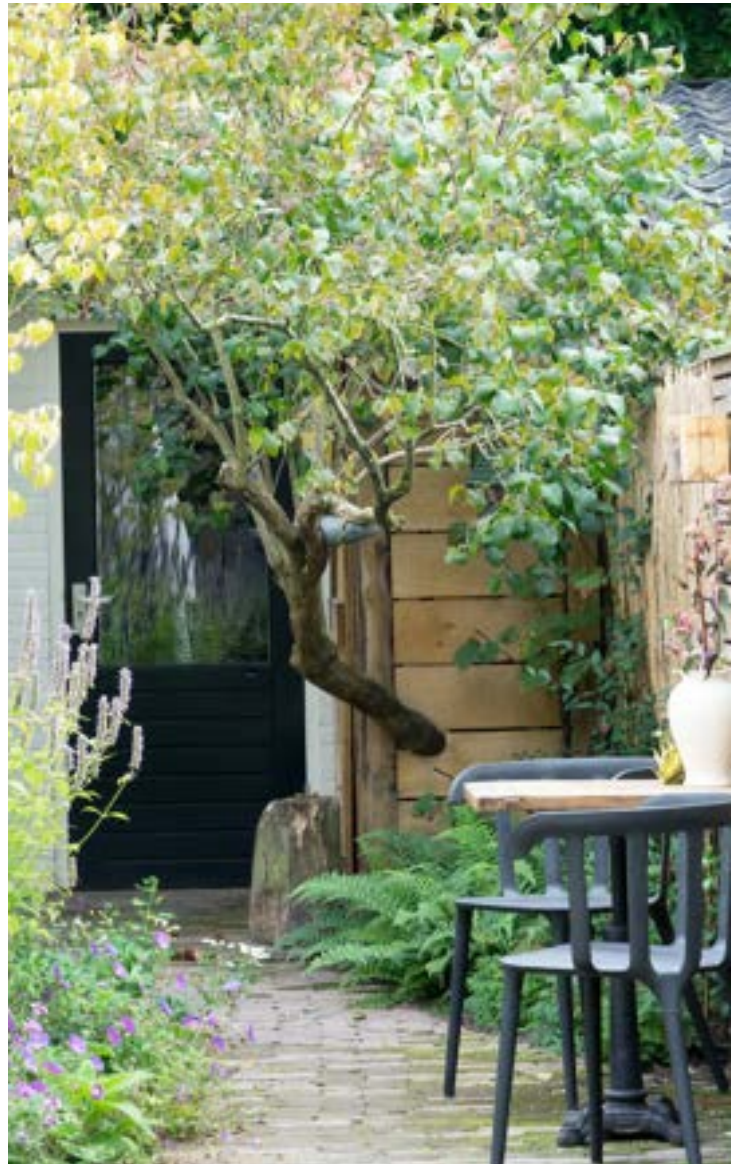
- mediterrane tuin
- meerdere zitplekken
- bestaande dakplataan behouden

**T**oen de eigenaren uit de kleine kinderen waren, vonden ze het tijd om hun tuin - een pijpenla van ruim 17 m diep - op de schop te doen. Daniëlle kreeg de vraag een mediterrane tuin te ontwerpen met meerdere zitplekken, waarbij de aanwezige dakplataan in het midden behouden moest blijven. "Verder kreeg ik een beetje de vrije hand om een lekker sfeertje in de tuin te maken en deze zo aan te leggen dat je de tuin kunt ontdekken", vertelt ze. "Dat was voorheen niet zo want toen was er alleen bij het huis een terrasje, een groot grasveld met een boom, en helemaal achterin de overkapping. Eigenlijk kon je alles in één keer overzien. Zo'n gazon is fijn als je kleine kinderen hebt - om er een zwembadje op te zetten - maar die fase is nu voorbij dus dan is het leuk om er een wat

volwassener tuin van te maken." Daniëlle deelde de tuin op in meerdere stukken met twee gebogen paden als verbinding. Het maakt de tuin spannender en nodigt uit om op ontdekkingstocht te gaan.

## Gebruiksvriendelijker

Ook aan gezellige zitplekken is gedacht. Dicht bij de woning ligt een klein gazon waar je kunt ontspannen in een hangstoel, dan volgt het centraal gelegen hoofdterras waar de dakplataan voor extra geborgenheid zorgt en helemaal achterin is de overkapping. Onderweg daarnaartoe is er aan de linkerkant een eenvoudige bank en aan de rechterkant een bistrosetje. En dat is nog niet alles. "Omdat de bestaande overkapping te klein was om ruim te kunnen zitten, is de bestrating een stukje de tuin ingetrokken waardoor





je niet meer per se onder die overkapping hoeft te zitten. Deze oogt nu veel vriendelijker en ook veel gebruiksvriendelijker dan voorheen." Het schaduwdoek en de aangrenzende bloemrijke border maken er inderdaad een beschutte en sfeervolle zitplek van! Het leuke is dat elk zithoekje zijn eigen sfeertje heeft en zijn eigen uitkijk op de tuin, vindt Daniëlle. "Je kunt hier echt meerdere plekjes opzoeken, net wat je wilt; of je nu wat uitgebreider wilt zitten of met een kop koffie in de ochtendzon."

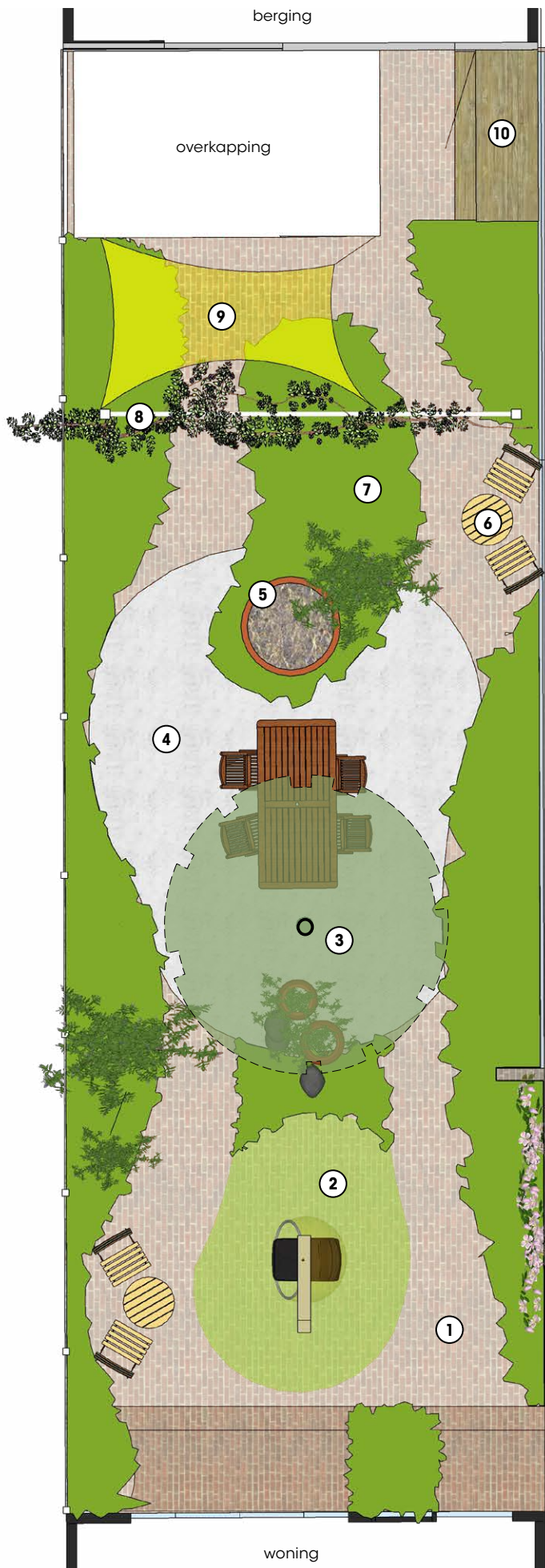
### **Blauw, paars en lila**

Ondanks dat de oppervlakte niet mega groot is, valt er van alles te zien en te ontdekken. "Het is een tuin om doorheen te lopen en dan kom je vanzelf alle planten tegen die een beetje bij de mediterrane tuin horen. Bij veel planten komt bij aanraken een luchtje vrij zoals bij *Agastache*, dropnetel, en bij lavendel en tijm. Er staan oleanders, maar bijvoorbeeld ook *Campsis* (trompetklimmer, red.) en Toscaanse jasmijn die 's winters groen blijft. Het maakt niet uit waar je loopt, overal waar je je handen doorheen haalt, gebeurt er iets; óf het is zacht, óf het is een distel, óf het gaat lekker ruiken." Een mediterrane tuin kan uiteraard niet zonder mediterrane kleuren. "Daar horen natuurlijk ook aardetinten bij, dus de kleur van zand en rotsen; dat is een beetje de kleur van het gravelterras", legt de tuinontwerpster uit. "Maar ook de blauwe en paarsige tinten van de lucht naast terracotta, de bruinige tint van de aarde. Deze tinten hebben we proberen terug te brengen in de tuin waardoor deze heel prettig aanvoelt." Zo zijn de borders afgezet met een smalle cortenstalen rand, die inmiddels roestbruin is gekleurd. En in de borders staan opvallend veel planten met bloeitinten in blauw, paars of lila zoals lavendel, salie, *Agastache* 'Blue Fortune' (dropnetel) en de maandenlang doorbloevende *Geranium* 'Rozanne', (ooievaarsbek). Om het hoofdterras een andere sfeer te geven, is daar gekozen voor fijn grind in een zachtgrijze tint. Het vormt een mooi contrast met de paden van (hergebruikte) gebakken klinkers. Volgens Daniëlle heeft het grind nog een ander voordeel. "Wat ik leuk vind als je door deze tuin loopt: eerst stap je de tuin in - want deze ligt lager dan het huis -, dan heb je een stukje verharding, dan een stukje halfverharding en dan weer een stukje verharding. En dat vergroot de ruimtelijkheid in de tuin."





‘Het is een tuin om doorheen te lopen en dan kom je vanzelf alle planten tegen die een beetje bij de mediterrane tuin horen.’



## Tip

Alle borders zijn afgezet met een smalle cortenstalen rand. Mooi én handig, want zo loopt het grind niet weg in de border.

## Legenda

- 1 klinkerpad
- 2 gazon met hangstoel
- 3 dakplataan
- 4 grindterras
- 5 waterschaal
- 6 bistrosetje
- 7 border
- 8 pergola
- 9 schaduwdoek
- 10 houtopslag

## Vaste planten in deze tuin

- *Agastache* 'Blue Fortune' (dropnetel)
- *Aruncus aethusifolius* (kleine geitenbaard)
- *Aruncus dioicus* (geitenbaard)
- *Dryopteris affinis* 'Pinden' (mannetjesvaren)
- *Eryngium yuccifolium* (yuccabladige kruisdistel)
- *Erysimum* 'Bowles Mauve' (steenraket)
- *Geranium* 'Rozanne' (ooievaarsbek)
- *Lavandula angustifolia* 'Hidcote' (echte lavendel)
- *Omphalodes verna* (vroeg vergeet-mij-nietje)
- *Salvia* 'Mainacht' (salie)
- *Salvia nemorosa* 'Caradonna' (bossalie)
- *Sedum* 'Purple Emperor' (vetkruid)
- *Thymus serpyllum* (kleine tijm)

## Toegepaste bolgewassen

- *Allium* 'Early Emperor' (sierui)
- *Camassia leichtlinii* 'Caerulea' (prairielelie)
- *Narcissus* 'Bella Estrella' (spleetkronige narcis)
- *Nectaroscordum siculum* (Bulgaarse ui)



Daniëlle Hulsebos

### TUINONTWERP

Tuin Ontwerp Buro  
Vught  
[www.tuin-ontwerpburo.nl](http://www.tuin-ontwerpburo.nl)

### TUINAANLEG

Auerbach Tuinen  
Vlijmen  
[www.auerbachtuinen.nl](http://www.auerbachtuinen.nl)