



.....

cupido's HANG OUT

Vier gerenommeerde tuinontwerpers
lieten hun hoofd op hol brengen
door het thema romantiek.
Het resultaat: vier schetsen waarvan
je hart sneller gaat kloppen.

productie en tekst RENÉE KWAK

Daniëlle Hulsebos



fotografie KRISTEL VAN HERPT

"als de Vier seizoenen van Vivaldi"

BEPLANTING

bomen en hagen

- Koelreuteria paniculata - blazenboom
- Fagus sylvatica - beukenhaag

variete planten en grassen

- Achillea 'Parkers variety' - duizendblad
- Hesperis matronalis - damastbloem
- Knautia macedonica - beemd kroon
- Phlomis russeliana - brandkruid
- Salvia nemerosa 'Caradonna' - salie
- Aquilegia vulgaris - akelei
- Bouteloua curtipendula - muskietgras
- Briza media - trilgras
- Molinia arundinacea - pijpestrootje

Klimplanten

- Rosa 'Celine Forestier' - langbloeiende klimroos (wit-zachtgeel)
- Trachelospermum jasminoides - Toscaanse jasmijn (geurend en wintergroen)

bolle

- Allium - sierui
- Camassia leichtlinii - prairiekaars
- Krokus
- Narcis
- Scilla sibirica - boshyacint
- Tulpen

MATERIALEN EN MEUBELS

- Schutting en poort afgetimmerd met FSC Douglas hout, verticaal gemonteerd en greywash gebeitst
- Pergola FSC Douglas balken
- Flachkorn grind
- Opsluitbanden
- Waterschaal, Ø 125 cm
- Schommelbank, houten bankje en hangstoel

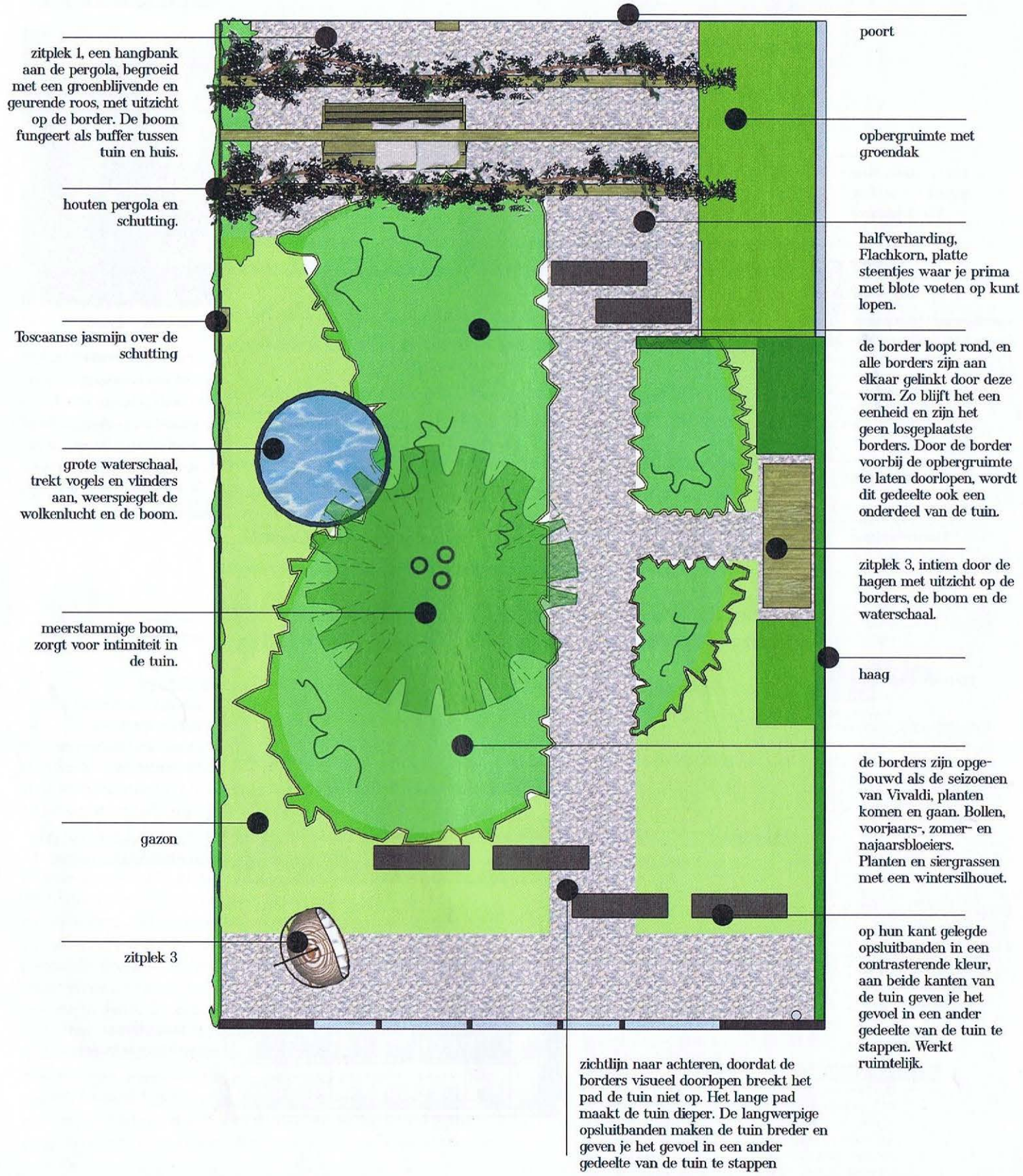
GLOBALE KOSTEN

- Beplanting en gazon € 700,-
- Houtwerk € 650,-
- Verlichting € 600,-
- Hovenier € 4.000,-



Daniëlle: 'Romantische, Engelse tuinen stonden model voor dit ontwerp. Het verscholen bankje tussen de hagen is daar een voorbeeld van. Vanaf de bank kijk je uit op de borders en de boom. Centraal in dit ontwerp is de grote organisch gevormde border in het midden. Je zit overal tussen de planten en kunt er aan alle kanten omheen lopen. Het rechte pad door de grote border benadrukt de lengte van de tuin. Omdat de planten over de randen van het pad zullen groeien verdwijnt de 'harde' lijn. De halfverharding van plat grind (zacht voor blote voeten) hoort bij de idyllische sfeer. De beplanting is een boeket van kleurrijke, verschillende soorten bloemen. Er tussendoor 'weeft' siergras dat bij een zuchtje wind al beweegt. Geen grote groepen dezelfde planten, maar een mix. Door die overal te herhalen zie je door de seizoenen heen planten opkomen en verdwijnen. Een beetje als de Vier seizoenen van Vivaldi. Achterin zit je beschut onder de rozenpergola. Een fijne plek om op de schommelbank te relaxen. De border loopt hier door tot in het grind. Daardoor is alles met elkaar verbonden. De waterschaal heeft verschillende functies en staat bewust op deze plek: hier versterkt hij de vorm van de border. Maar het leukste is natuurlijk dat het water erin vogels aantrekt én de wolken en boom weerspiegelt. De plat geplaatste opsluitbanden bij het huis en achterin zijn een visueel trucje: ze geven de overgang aan naar een ander deel van de tuin zonder dat er een echte afscheiding is. Ze liggen niet op een lijn, dat zou een te strak beeld geven in een romantische tuin.'

Wie Daniëlle Hulsebos
bedrijft Tuin Ontwerp Buro,
tuin-ontwerpburo.nl
Vogel 'Elke tuin moet iets
uniëks hebben, iets eigens, Daar
ben ik altijd naar op zoek. Bij-
zonder, maar wel functioneel.'



zitplek 1, een hangbank aan de pergola, begroeid met een groenblijvende en geurende roos, met uitzicht op de border. De boom fungeert als buffer tussen tuin en huis.

houten pergola en schutting.

Toscaanse jasmijn over de schutting.

grote waterschaal, trekt vogels en vlinders aan, weerspiegelt de wolkenlucht en de boom.

meerstammige boom, zorgt voor intimiteit in de tuin.

gazon

zitplek 3

poort

opbergruimte met groendak

halfverharding, Flachkorn, platte steentjes waar je prima met blote voeten op kunt lopen.

de border loopt rond, en alle borders zijn aan elkaar gelinkt door deze vorm. Zo blijft het een eenheid en zijn het geen losgeplaatste borders. Door de border voorbij de opbergruimte te laten doorlopen, wordt dit gedeelte ook een onderdeel van de tuin.

zitplek 3, intiem door de hagen met uitzicht op de borders, de boom en de waterschaal.

haag

de borders zijn opgebouwd als de seizoenen van Vivaldi, planten komen en gaan. Bollen, voorjaars-, zomer- en najaarsbloeiers. Planten en siergrassen met een wintersilhouet.

op hun kant gelegde opsluitbanden in een contrasterende kleur, aan beide kanten van de tuin geven je het gevoel in een ander gedeelte van de tuin te stappen. Werkt ruimtelijk.

zichtlijn naar achteren, doordat de borders visueel doorlopen breekt het pad de tuin niet op. Het lange pad maakt de tuin dieper. De langwerpige opsluitbanden maken de tuin breder en geven je het gevoel in een ander gedeelte van de tuin te stappen